

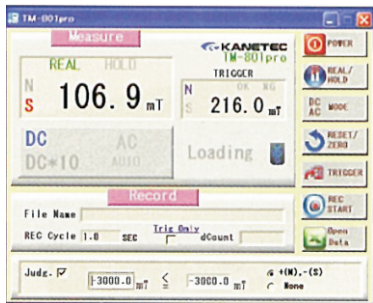
TM 型



TM-801 EXP

- 功能**
- (一) 機械零件加工後，殘留磁氣的測定。
 - (二) 磁氣應用製品，磁束密度測定。
 - (三) 不銹鋼材料加工應力後，殘留磁力的測定。
 - (四) 磁性材料之磁力測定。
 - (五) 各種鋼材自然帶磁力之測定。
 - (六) 馬達磁束密度之測定。

除了原有功能外，新機型具有輸出功能，可另外選購連接線將測定資料傳送到個人電腦。



免費的軟體，可以從 KANETEC 原廠網站下載

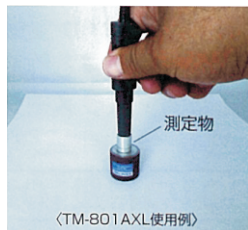
TM 型 專用測頭



型號：TM-801 AXL (耐用型 / 軸向)



型號：TM-801 PRB (標準型)



這是 TM-801 專用的標準測頭，不需要繁瑣的調整就能進行更換，因此可當作標準配件使用。除了標準配備的 PRB 型測頭(無線電收發兩用機型)外，還可以另外選購可應用在垂直方向進行量測、耐用性優越的 AXL 型測頭(軸向)。

型號	對應機種	頂端部尺寸	電線長	牌價
TM-801PRB	TM-801 專用 *	1.0 x 3.5 x 65	1000	
TM-801AXL		Φ 13 x 35		

※ 舊型號 TM-501、TM-601、TM-701 也可適用

■ mT / G 可切換 · 1mT=10G · 切換開關在背後電池蓋內。

型號		TM-801 EXP			
檢測對象	直流磁束密度 磁性 (N-S)		交流磁束密度 40~500Hz		
計量單位	mT / G 可切換, 1 mT=10G				
指示範圍	0~3000.0 mT				
測量模式	測量範圍	最小讀值	指示精度		
			DC x 1 *		
測量範圍	最小讀值	指示精度			
		DC x 10			
量測精度	AC *	指示精度			
		DC x 10			
功能	零復位		極性判別		
	檢測出最大值		自動關閉電源(可取消)		
外部輸出	數位輸出 (USB) / 類比輸出				
顯示形式	檢測值		數值		
	極性		英文字 (N / S)		
使用溫度範圍	0~+40 °C				
電源	· 電池 3 號(1.5 V) x 4 個 · 外部電源 DC 5~6V (AV 適配器 / USB 供電)				
主機尺寸	(長) 140mm x (寬) 64mm x (厚) 30mm				
附件	測頭、電池、攜帶袋				
選購配件	軸型測頭(TM-801AXL)		標準檢測塊(TM-SMF)		
牌價					

※ 表示：自動切換標準磁場 N/S

註：本產品不適用於對電磁波的量測

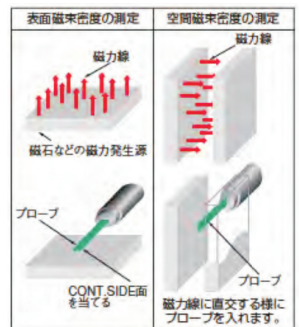
連接線需另外選購

連接線型號：TM-601DTC

牌價：

用途 TM 測量儀可選購輸出線連接至 PC 記錄數據。

- 特點**
- 監測和記錄測量數據到電腦。
 - 數據可以顯示在表格中。



TM-SMF 高斯計用標準檢測塊



適用於高斯計的日常檢測。可比對和標準磁力差異，可經濟型的檢測高斯計是否超標。

型號	磁束密度	尺寸		牌價
		直徑	高度	
TM-SMF-003	3 mT	Φ 43	50	
TM-SMF-050	50 mT		40	
TM-SMF-300	300 mT		30	
TM-SMF-1000	1000 mT	Φ 73	74	